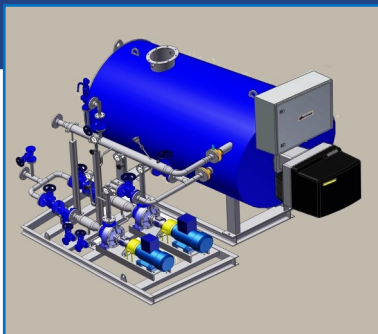
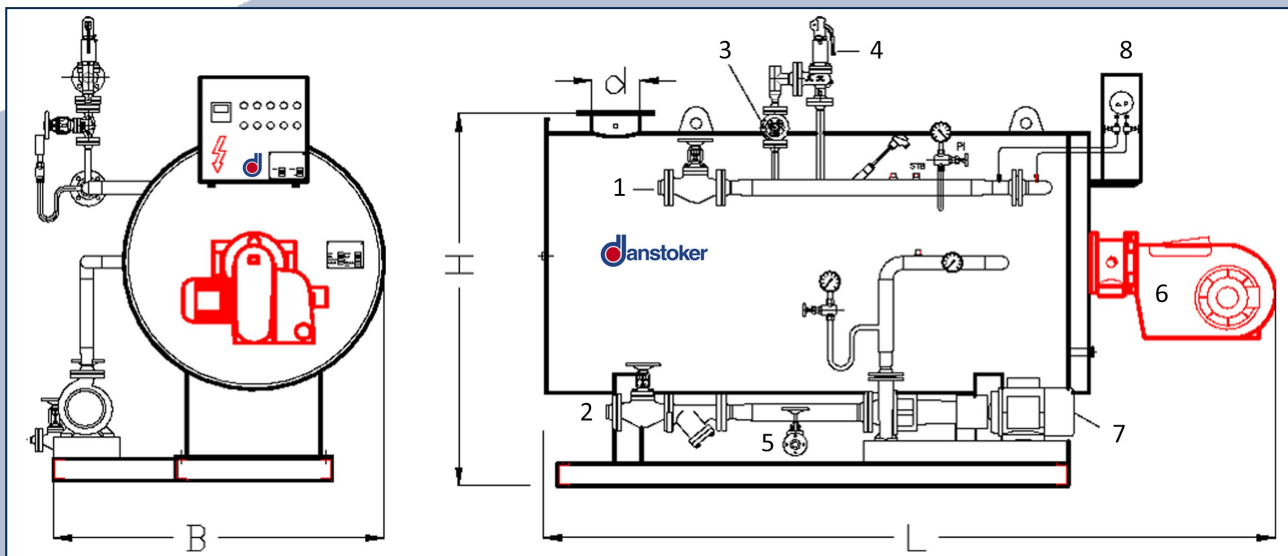


Thermalölanlagen

Kapazität: von 100 kW bis 15.000 kW. Öl oder Gas gefeuert.



Danstoker Thermalölanlagen werden nach DIN 7454 gebaut. Thermalölanlagen erzielt den Temperatur mit einem niedrigen Betriebsdruck. Mit drucklosen Thermalölanlagen werden Temperaturen bis 300 °C und mit Thermalölanlagen mit Druck Temperaturen bis 400 °C erzielt.



Nennleistung	Nennleistung	L	B	H	d	Lehr Gewicht	Rauchrohr	Pos.	Beschreibung
kW	Mcal/h	mm	mm	mm	mm	kg	Ø mm		
100	86	1800	1300	1400	150	400	160	1	Vorlauf
200	172	2100	1340	1440	150	650	160	2	Rücklauf
300	258	2300	1450	1550	200	880	200	3	Anfahrts Ventil
400	344	2700	1530	1630	200	1070	250	4	Sicherheits Ventil
600	516	3150	1650	1750	300	1260	250	5	Entleerungs Ventil
800	688	3250	1800	1900	300	2350	300	6	Brenner
1000	860	3350	2000	2100	350	3180	350	7	Cirkulations Pumpe
1200	1032	3800	2000	2100	400	3850	350	8	Schaltschrank
1500	1290	4300	2000	2100	450	4250	400		
2000	1720	4600	2380	2480	500	5850	400		
2500	2150	4800	2650	2750	550	7450	450		
3000	2580	5300	2680	2780	600	9450	500		
3500	3010	6250	2600	2700	650	10540	500		
4000	3440	6500	2600	2700	700	11780	550		
4500	3870	7050	2750	2850	750	13370	600		
5000	4300	7650	2750	2850	800	15200	600		
6000	5160	8500	2750	2850	850	17300	700		
8000	6880	9500	2800	2900	1000	20800	800		
10000	8600	10200	2940	3100	1350	22100	900		
15000	12900	11600	3290	3600	1500	25450	1200		

Technische Änderungen vorbehalten.