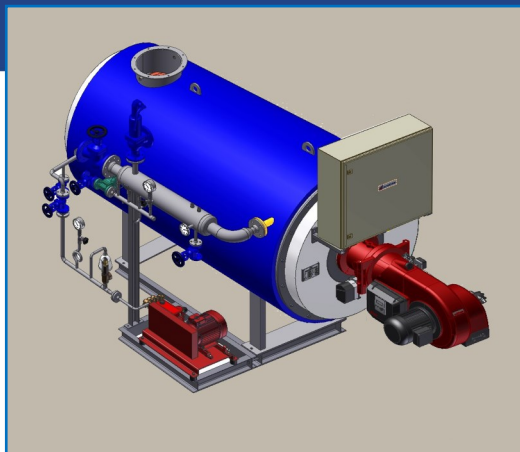


Dampgeneratorer

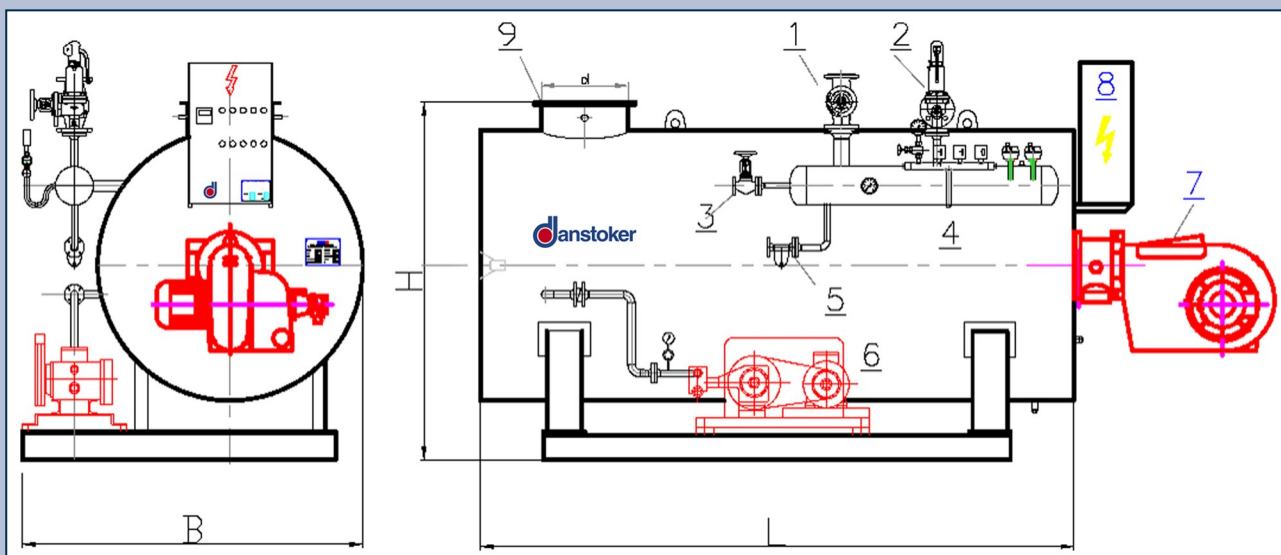
Kapaciteter fra 100 kg/t til 3.000 kg/t . Generatorerne er gas- eller oliefyrede



Danstoker dampgeneratorer type SDL leveres klar for montage og opstart (plug-and-play).

Dampgeneratorer bygges efter DGRL 97/23 EN – CE, og styringen opfylder TRD 604 / 24 -/ 72h.

Alle nødvendige armaturer, brænder, fødepumpe og styretavle er monteret.



Varme-kapaci-tet	Damp-kapaci-tet	L	B	H	Tør vægt	Volu-men	Damp ventil	Sikker-heds ventil	Dræn ventil	Røgrør	Pos.	Beskrivelse
kW	kg/t	mm	mm	mm	kg	Ltr.	DN	DN	DN	Ø mm		
66	100	1350	1000	1300	700	15	25	20	25	200	1	Dampventil
131	200	1550	1100	1300	800	20	25	20	25	200	2	Sikkerhedsventil
196	300	1650	1100	1300	900	30	32	20	25	200	3	Startventil
262	400	1800	1100	1350	1000	40	32	20	25	200	4	Vandudskiller
326	500	2000	1200	1350	1100	55	32	20	25	200	5	Kondensat
392	600	2200	1200	1400	1300	65	32	20	25	200	6	Fødepumpe
522	800	2350	1200	1400	1500	150	40	20	25	250	7	Brænder
652	1000	2800	1400	1550	1800	220	50	25	25	300	8	Kontrolpanel
978	1500	3000	1700	1800	2000	330	65	25	25	300	9	Røgafgang
1304	2000	3300	1800	1900	2800	500	65	25	40	400		
1956	3000	3700	1960	2060	3500	870	80	32	40	450		

11-2017

Forbehold til ændringer i teknisk design.